



あゆみ

vol.85

令和5年7月発行



地域サポート施設

香照苑は『地域サポート施設』として兵庫県から認定を受けております。
65歳以上で介護保険認定を受けておられない方で香寺町に住まれていて、
一人暮らし若しくは高齢者世帯の方を対象に

- ①「買い物支援サービス事業」（要支援認定の方は応相談で対応）
- ②「見守り支援サービス事業」 を行っております。

- ①「買い物支援サービス事業」とは
自宅から店舗までの送迎サービス・買い物中の見守りサービス
- ②「見守り支援サービス事業」とは
安否確認サービス・相談援助サービス

お問い合わせは、下記電話番号で地域サポート施設担当者まで



社会福祉法人 徳宗福祉会 香照苑

兵庫県姫路市香寺町須加院338番地506

【TEL】 (079) 264-5567

【FAX】 (079) 264-5690

【ホームページ】 <http://www.tokusou.or.jp>



特別養護老人ホーム

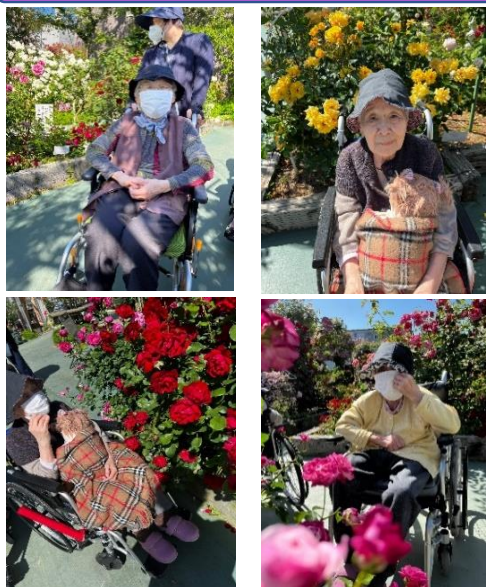
ナス&ゴーヤ植え



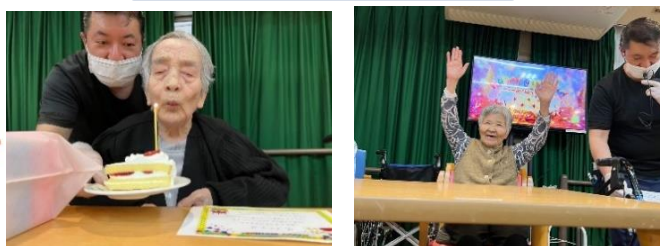
屋外レクリエーション



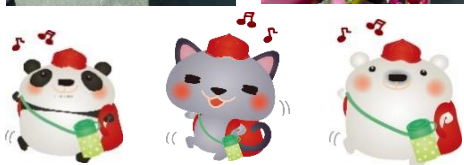
外出レクリエーション (バラ園)



誕生日会



香照苑でも、コロナの感染防止対策を行いながら、色々なレクリエーションを少しずつ行っていきます。利用者様も久しぶりに外出される方が多く皆さんいい笑顔で楽しまれました♪



医務室便り

こんにちは
コロナ対応も5類に認定され、世の中はマスクや消毒に対する意識が緩和されています。
しかしながら、重症化しやすい高齢者の皆様におかれましては、十分な配慮は必要と考え、抗原検査も引き続き行い、安心してご利用いただけますように取り組んでいます。
夏に向かって、様々な体調変化も気になるところです。
健康維持に注意を払い、今年の夏も乗り切ってください。





デ イ サ ー ビ ス



花見外出

今年度からご利用者の皆さんが、楽しみにされていた お花見外出を再開しています！
「きれいやなあ」と季節感を感じておられました！！



4月桜の花
荒木の郷



5月つつじの花
名古屋山



6月
あじさいの小道

作品作り



ご利用者の皆さんそれぞれ好きな色を選んで、鯉のぼりを折られました。



ネモフィラの壁紙を作りました。紙を1枚ずつ絵の具で色付けし、ちぎって貼ると素敵な壁紙を作っています。

父の日・母の日 プレゼント



ご利用者さんには、いつもお元気でご利用して頂きありがとうございます。これからも宜しくお願ひします。
感謝の気持ちを込めて職員が手作りました。

園芸日記



ご利用者さんと職員と一緒に花を植え替え水やりをして沢山の花が咲きました！

居宅介護支援事業所

いよいよ本格的な夏を迎えました。高齢になると暑さ寒さを感じにくい方もおられます。熱中症や脱水症は室内や夜間でも起こります。こまめに水分と塩分の補給を行い、エアコンや扇風機を上手に使うことで熱中症や脱水症に気を付けて暑い夏を乗り切りましょう。

介護豆知識

認知症の方への接し方・・・認知症になっても感情は失われておらず、間違いやもの忘れを「指摘する・叱る」といった対応をすると自尊心を傷つけ不安感を与えてしまい、認知症を悪化させてしまいます。「受け止める」という姿勢で対応することが大切です。

対応のポイント・・・①目線を合わせる、②優しい口調でゆっくりはっきり話す、③ゆとりを持つ
対応の3原則・・・①驚かせない、②急がせない、③自尊心を傷つけない

(姫路市HP< <https://www.city.himeji.lg.jp> 『認知症ガイドブック』より抜粋)

姫路市から『認知症ガイドブック』が発行されていますので、「認知症について知りたい」という方は参考してみてください。



ケアハウス

月に1回の手作りおやつ、5月は「クロワッサンサンド」です。ハムとキャベツと目玉焼きを挟んで食べて頂きました。クロワッサンのほのかな甘みとマッチし美味です。



ケアハウスにも見事な紫陽花が咲いています。紫陽花の花びらを色紙で切り取り、色画用紙に貼って頂きました。本物に負けない見事な紫陽花が出来上がりました。



6月に入り福崎町田口の紫陽花がきれいに咲き、見ごろを迎えています。毎年行っていますが、今年は雨も多くいつもより大輪の紫陽花が咲きました。



桜の花をちぎり絵で作って頂きました。細かい作業ですが、皆さん丁寧に貼って下さって、素敵な桜が出来上がりました。ケアハウスに来られた時はぜひご覧ください。

聞きなれない？ケアハウスってどんなところ？

お部屋の間取りは？



1日どうして過ごしたらいいの？



デイに行けるの？



7坪(23.21㎡)のお部屋にミニキッチン、洗面所、トイレ、クローゼットがあります。冷蔵庫、エアコンも標準装備の快適仕様です。テレビも設置可能です。



自宅のようにお部屋でゆっくり過ごして頂いてもいいです。毎日定時に体操を行っています。ご自由に参加下さい。レクリエーションも豊富に準備しております。



もちろん行けます。長年行っておられるデイサービス、デイケアをそのままご利用ください。



香照苑



詳しくは香照苑HPまたはケアハウスまでお問い合わせください。

栄養 便利

熱中症かな？と思ったら



医療機関での診察が必要？迷った時の目安

- **現場で対処できる (I度の症状)**
 - ①意識がしっかりしている
 - ②普段通り、しっかりと自力で飲める
- **医療機関へ (II度・III度の症状がある、I度の症状が改善しない)**
 - ①いつもは自分の力で開けられるペットボトルのキャップが開けられない
 - ②意識がはっきりしない(自分の名前・時間が分からない)
 - ③飲み物が飲めない、口からこぼれてしまう

(参考) 熱中症重症度分類2015

分類	症状	治療
I度	・めまい、立ちくらみ、生あくび、大量の発汗、筋肉の硬直(こむら返り) ・意識障害はない	通常は現場で対応可能 冷所での安静、体を冷やす、経口的に水とナトリウムの補給を。
II度	・頭痛、吐き気、倦怠感、虚脱感(カラダがぐったりする、力が入らないなど) ・集中力・判断力の低下	医療機関での診察が必要 体温管理、安静、十分な水とナトリウムの補給を(経口摂取困難な時は点滴にて)。
III度	・意識障害、痙攣発作(呼びかけや刺激への反応がおかしい・カラダにガクガクとひきつけがある)	入院・集中治療が必要